

LEGENDA

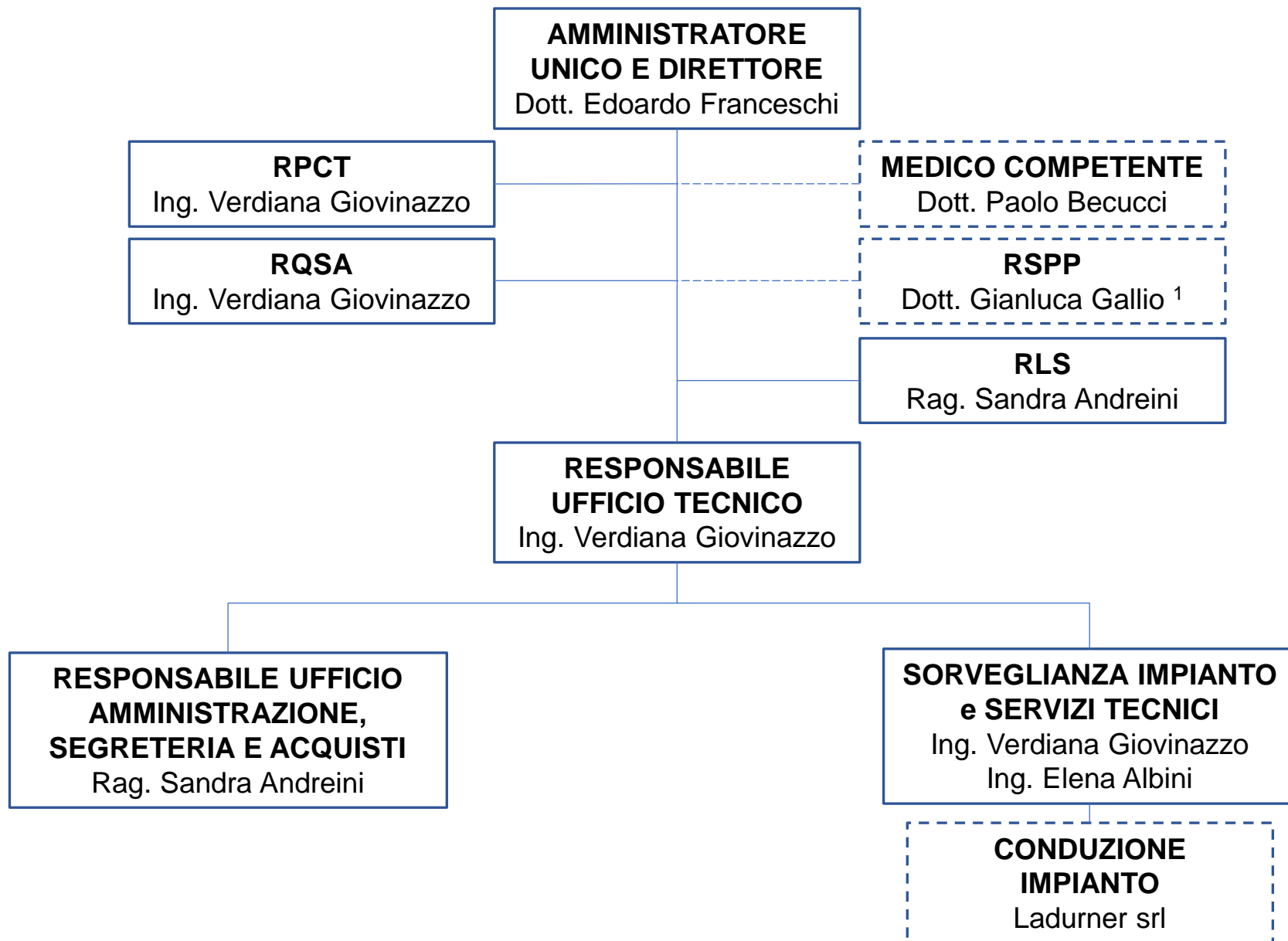
¹ Consulente esterno

DEFINIZIONI

- RPCT** Responsabile della Prevenzione della Corruzione e della Trasparenza
- RSP** Responsabile del Servizio di Prevenzione e Protezione
- RQSA** Responsabile Qualità, Sicurezza e Ambiente
- RLS** Rappresentante dei Lavoratori per la Sicurezza



ORGANIGRAMMA AZIENDALE CIS SPA



L'AMMINISTRATORE UNICO
Dott. Edoardo Franceschi